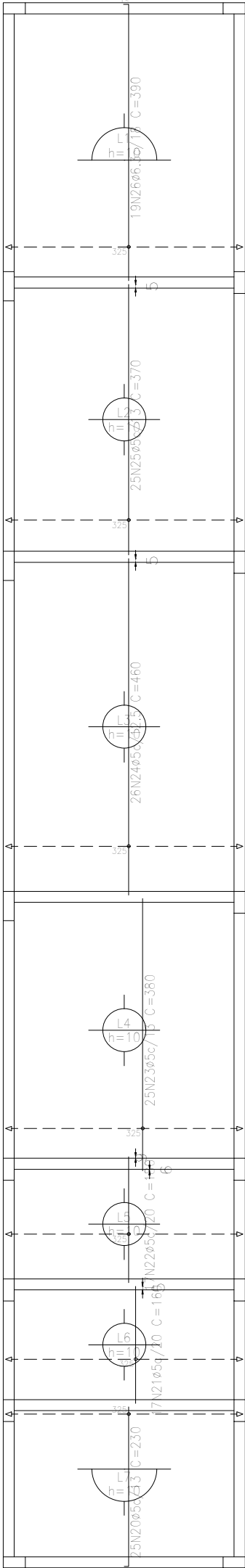


Laje
Armadura transversal superior
Concreto: C25, em geral
CA-50 e CA-60
Escala: 1:50

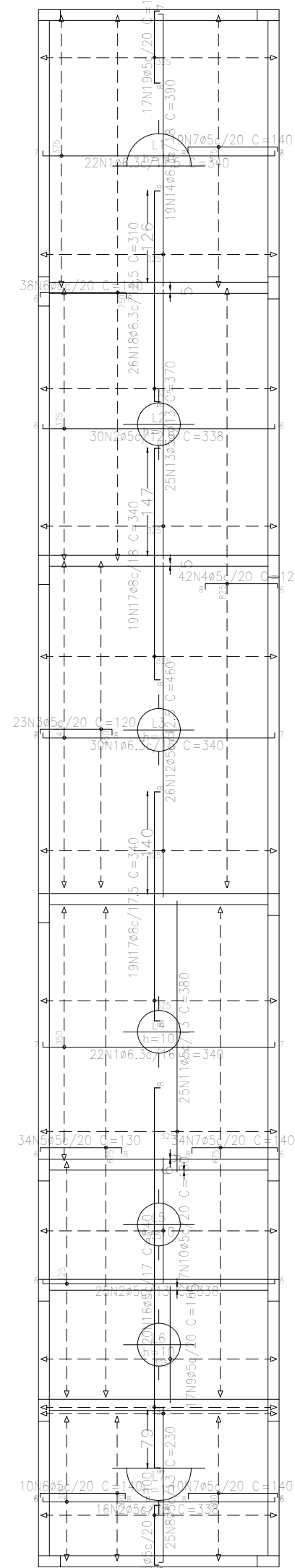
Laje				
Elemento	Formas (m ²)	Superfície (m ²)	Volume (m ³)	Barras (kg)
Lojes moligas	60,60	60,60	8,080	352
Vigas	30,85	0,26	3,280	273
Pilares	41,40	-	2,120	321
Total	-	60,86	11,480	946
Índices (por m ²)	-	-	0,182	13,40
Superfície total: 70,62 m ²				

Implantação de pilares - Laje			
Pilar	Dimensão (cm)	Coordenadas do centro	
		Coordenada X (m)	Coordenada Y (m)
P1	30x15	0,15	21,33
P2	30x15	3,15	21,33
P8	15x40	0,08	17,53
P10	15x40	0,08	13,70
P17	15x40	0,08	9,05
P19	15x30	0,08	5,45
P20	15x30	3,23	5,45
P21	15x30	0,08	3,80
P22	15x30	3,23	3,80
P23	15x30	0,08	2,15
P24	15x30	3,23	2,15
P30	30x15	0,15	0,08
P31	30x15	3,15	0,08

Cota de arranque dos pilares: +3,20 m



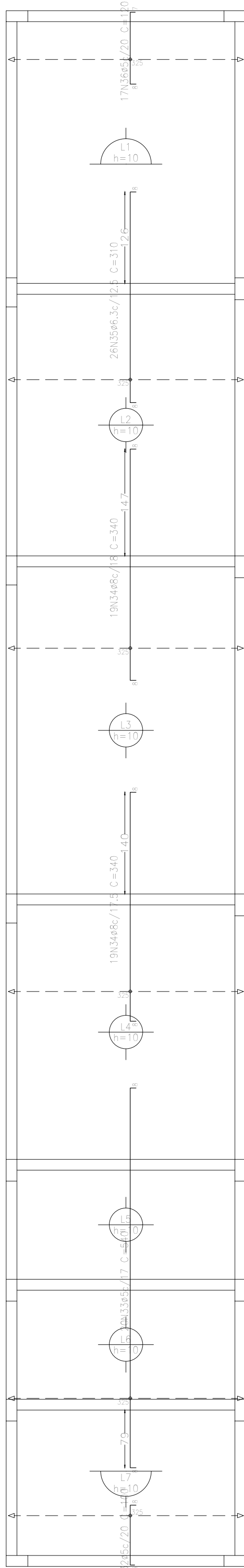
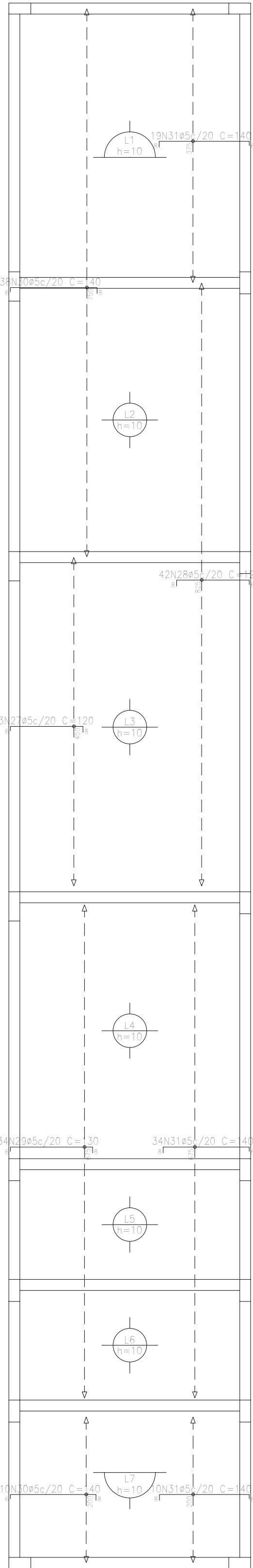
Laje
Piso
Escala: 1:75



Laje
Armadura longitudinal superior
Concreto: C25, em geral
CA-50 e CA-60
Escala: 1:50

Laje
Armadura longitudinal inferior
Concreto: C25, em geral
CA-50 e CA-60
Escala: 1:75

Laje
Armadura transversal inferior
Concreto: C25, em geral
CA-50 e CA-60
Escala: 1:75



Elemento	Pos.	Diam.	Q.	Dob. (cm)	Retq (cm)	Dob. (cm)	Comp. (cm)	Total (cm)	CA-50 (kg)	CA-60 (kg)
Armadura longitudinal inferior	2	ø6,3	74	7	328	7	340	25180	61,6	37,7
	3	ø5	71	6	326	6	338	23998		37,7
	4	ø5	23	6	106	8	120	2760		4,3
	5	ø5	42	8	106	6	120	5040		7,9
	6	ø5	34	6	116	8	130	4420		6,9
	7	ø5	48	8	126	8	140	6720		10,6
	8	ø5	63	8	126	6	140	8620		13,8
	9	ø5	25	6	224		230	5750		9,0
	10	ø5	17		160		160	2720		4,3
	11	ø5	25		380		380	9500		14,9
	12	ø5	26		460		460	11960		18,8
	13	ø5	25		370		370	9250		14,5
	14	ø6,3	19	7	383		390	7410	18,1	
	15	ø5	17	6	86	8	100	1700		2,7
	16	ø5	20	8	524	8	540	10800		17,0
	17	ø8	38	8	324	8	340	12920	51,0	
	18	ø6,3	26	8	294	8	310	8060	19,7	
	19	ø5	17	8	105	7	120	2040		3,2
Total+10%:									165,4	187,4
Armadura transversal inferior	20	ø5	25	6	224		230	5750		9,0
	21	ø5	17		160		160	2720		4,3
	22	ø5	17		180		180	3060		4,8
	23	ø5	25		380		380	9500		14,9
	24	ø5	26		460		460	11960		18,8
	25	ø5	25		370		370	9250		14,5
Total+10%:									19,9	72,9
Armadura longitudinal superior	27	ø5	23	6	106	8	120	2760		4,3
	28	ø5	42	8	106	6	120	5040		7,9
	30	ø5	48	8	126	8	140	6720		10,6
	31	ø5	63	8	126	6	140	8620		13,8
Total+10%:										47,9
Armadura transversal superior	32	ø5	17	6	86	8	100	1700		2,7
	33	ø5	20	8	524	8	540	10800		17,0
	34	ø6	38	8	324	8	340	12920	51,0	
	35	ø6,3	26	8	294	8	310	8060	19,7	
	36	ø5	17	8	105	7	120	2040		3,2
Total+10%:									77,8	25,2
									ø5:	0,0
									ø6,3:	150,0
									ø8:	112,2
									Total:	263,1
										333,4

Garagem p Ônibus Escolares		Data: 16/08/2023	
Local:		Número de desenho:	
Promotor:			
Garagem para Ônibus Escolares		Escala: Indicado	
Eduardo Rampanelli Tosetto		Data: 16/08/2023	
Número do CREA: 1220503037			